



Postępowanie na Connect: PKN/2/001752/26

Załącznik nr 1 do RFP

SPECYFIKACJA TECHNICZNA – PLOMBY ZABEZPIECZAJĄCE

I. Wymagania ogólne

1. Przedmiotem zapytania ofertowego jest określenie ogólnych warunków współpracy w zakresie sukcesywnych dostaw plomb zabezpieczających z przeznaczeniem dla ORLEN S.A. oraz zainteresowanych Spółek z GK ORLEN, które przystąpią do umowy ramowej, będącej wynikiem prowadzonego postępowania na warunkach w nim opisanych.
2. Zakres zamówienia obejmuje dostawy oraz rozładunek plomb w miejsca wskazane przez zamawiającego w zamówieniach.
3. Sposób pakowania:
 - Plomby – pakowane w paskach po 10 szt., w kartonach po 1000 szt.
 - Etykiety w rolkach – pakowane pełne rolki
4. Planowany, niegwarantowany limit roczny umowy został określony w wysokości: 500 000,00 PLN netto. Powyższa kwota, to szacowany limit roczny dla ORLEN S.A. i nie uwzględnia Spółek Grupy Kapitałowej, które dla skorzystania z umowy będą zawierały porozumienie o przystąpieniu do umowy, ze zdefiniowaniem własnego limitu zobowiązań.
5. Wymagane jest złożenie oferty na całość postępowania. Należy przedstawić wycenę wszystkich elementów cennika. Oferty bez przedstawienia pełnej wyceny zostaną odrzucone.
6. Jako najkorzystniejsza oferta zostanie wybrany jeden Dostawca, z którym zostanie podpisana umowa ramowa na warunkach określonych w projekcie umowy i doprecyzowanych w trakcie negocjacji.
7. Zamawiający w ramach umowy ma możliwość zakupu plomb zabezpieczających wybranych spośród zestawienia poniżej, po cenie zaoferowanej w ofercie.
8. **Miejsca dostaw** – dostawy plomb i etykiet na terenie całego kraju. Wykaz lokalizacji Spółek z GK ORLEN stanowi Załącznik nr 4 do Zapytania ofertowego, przy czym jest to wykaz ogólny, który nie zawiera szczegółowych punktów dostawy (tzn. na terenie wskazanych w Załączniku lokalizacji może występować kilka/kilkanaście punktów dostaw). Zamówienia obejmować będą bezpośrednie dostawy do poszczególnych komórek organizacyjnych Zamawiającego usytuowanych w miejscach, o których mowa w Załączniku nr 4 do Zapytania ofertowego. Dokładne adresy dostawy będą umieszczane w poszczególnych Zamówieniach.
9. **Koszty dostawy i rozładunku** w każdej lokalizacji Zamawiającego - wliczone w cenę oferty.
10. Wymagane jest zapewnienie stałych dostaw asortymentu określonego w zapytaniu ofertowym, z zachowaniem minimum logistycznego – minimalne zamówienie 1000 szt. plomb/etykiet jednego rodzaju.
11. **Okres gwarancji** – minimum 12 miesięcy.
12. **Termin realizacji pojedynczego zamówienia** – do 21 dni roboczych od momentu otrzymania zamówienia.
W szczególnych przypadkach dopuszcza się możliwość wydłużenia terminu realizacji, za zgodą Zamawiającego. Termin realizacji zamówienia do ustalenia z Zamawiającym przy każdym zamówieniu.



13. **Termin płatności** – 45-60 dni od dnia dostarczenia do ORLEN S.A. prawidłowo wystawionej faktury.
14. Wymóg potwierdzenia niezmienności cen przez okres co najmniej 12 miesięcy, liczonych od daty zawarcia umowy.
15. Wymóg potwierdzenia zapoznania się z treścią przekazanego projektu umowy wraz z załącznikami oraz załączenie dokumentu uzupełnionego o dane rejestrowe i kontaktowe. Na tym etapie Dostawca może nanieść uwagi do umowy w trybie śledzenia zmian.

II. Dokumenty i oświadczenia wymagane na etapie postępowania:

1. Wypełniony i podpisany przez osobę upoważnioną ze strony Oferenta Załącznik nr 2 do RFP – Asortyment oferowany przez Wykonawcę.
2. Specyfikacje techniczne/dokumentację techniczną oferowanego asortymentu.
Ważne: Dokumentacja techniczna nie może zawierać cen.
3. Wizualizacje/zdjęcia poglądowe oferowanych produktów.
4. Pozytywna opinia Polskiego Towarzystwa Kryminalistycznego z zakresu badań mechanoskopijnych na skuteczność zamknięcia i prób manipulacji.
5. Deklaracja wykonania pełnego zakresu dostaw zawartych w zapytaniu, określonego szczegółowo w Załączniku nr 1 do Zapytania ofertowego – Specyfikacja techniczna.
6. Potwierdzenie terminu realizacji dostawy plomb – do 21 dni roboczych od otrzymania zamówienia. (W szczególnych przypadkach dopuszcza się możliwość wydłużenia terminu realizacji, za zgodą Zamawiającego. Termin realizacji zamówienia do ustalenia z Zamawiającym przy każdym zamówieniu).
7. Akceptacja projektu umowy ramowej stanowiącej załącznik do zapytania ofertowego.
8. Potwierdzenie możliwości realizacji zamówień we wszystkich lokalizacjach Zamawiającego na terenie całego kraju (Wykaz lokalizacji Spółek z GK ORLEN stanowi Załącznik nr 4 do Zapytania ofertowego).
9. Potwierdzenie zapewnienia stałych dostaw asortymentu określonego w zapytaniu ofertowym, z zachowaniem minimum logistycznego – minimalne zamówienie 1000 szt. plomb/etykiet jednego rodzaju.
10. Określenie okresu gwarancji – min. 12 miesięcy.
11. Wykaz dostaw - przedstawienie wykazu z realizacji co najmniej 3 dostaw plomb i/lub etykiet o łącznej ilości min. 10 000 szt. plomb/etykiet rocznie, należycie wykonanych w okresie ostatnich 3 lat przed upływem terminu składania ofert, a jeżeli okres prowadzenia działalności jest krótszy - w tym okresie, wraz z podaniem ich rodzaju, wartości, daty i miejsca wykonania oraz podmiotów, na rzecz których te dostawy zostały wykonane oraz załączeniem dowodów określających czy te dostawy zostały wykonane należycie. Dowodami, o których mowa, są referencje bądź inne dokumenty sporządzone przez podmiot, na rzecz którego zamówienia zostały wykonane, a jeżeli Wykonawca z przyczyn niezależnych od niego nie jest w stanie uzyskać tych dokumentów - inne odpowiednie dokumenty (np. referencje, umowy, zlecenia, faktury, protokoły odbioru, korespondencja e-mail, czy inne dokumenty powstałe w trakcie realizacji zamówienia. Ważne jest, aby dokumenty te jednoznacznie potwierdzały wykonanie dostaw, ich zakres oraz jakość.).



Jeżeli w wykazie dostaw Oferent zamieści zadania zrealizowane dla ORLEN S.A., nie jest wymagane zamieszczanie dowodów potwierdzających należyte wykonanie. Zamawiający zweryfikuje to we własnym zakresie.

12. Spełnienie warunków technicznych w tym kompletność i zgodność oferty z wymaganiami ORLEN, opisanymi w specyfikacji technicznej i zapytaniu ofertowym.
13. Potwierdzenie możliwości dokonywania zakupów spoza Cennika spośród wszystkich produktów zawartych w katalogu/wykazie złożonym przez Wykonawcę lub na stronie internetowej Wykonawcy, z uwzględnieniem rabatu od cen katalogowych zaoferowanego przez Wykonawcę.
14. Określenie wysokości stałego rabatu [w %] od cen jednostkowych netto asortymentu z bieżącej oferty handlowej Wykonawcy udostępnionej na stronie internetowej Wykonawcy lub z katalogu/wykazu udostępnionego Zamawiającemu.
15. Wskazanie adresu strony internetowej obejmującej asortyment, którym Wykonawca dysponuje do sprzedaży lub załączenie katalogu/wykazu asortymentu wraz z cenami z bieżącą ofertą Wykonawcy lub złożenie oświadczenia, że Wykonawca zobowiązuje się przedstawić Zamawiającemu adres strony internetowej/katalog/ wykaz asortymentu, którym Wykonawca dysponuje do sprzedaży najpóźniej w dniu zawarcia umowy.

III. Testy produktów

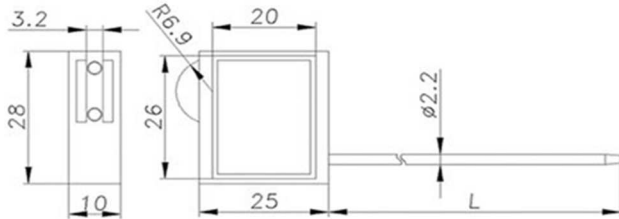

1. Do oferty należy załączyć po 10 szt. proponowanych plomb/etykiet w każdym oferowanym kolorze oraz 2 szt. zaciągaczek celem przeprowadzenia funkcjonalnych testów.
2. Nadesłane próbki mają pokazać pełną funkcjonalność oferowanego produktu np. odczyt bezbłędny kodów kreskowych i nadruk.
3. Oferowane plomby muszą współpracować z komputerem przenośnym, czytnikiem kodów kreskowych (długości 100 mm); urządzenie musi odczytywać kod kreskowy typu 128.
4. Numeracja plomb zostanie podana wybranemu w postępowaniu Oferentowi na etapie składania zamówienia.
5. Asortyment na testy należy przesłać na adres:
ORLEN S.A.
Zespół Centralnych Zakupów Taktycznych (ZAT)
ul. Chemików 7, 09-411 Płock
Joanna Jamowska
z dopiskiem: „**RFP - PKN/2/001752/26 – PLOMBY ZABEZPIECZAJĄCE**”
6. Proponowany asortyment należy przesłać bez znaków identyfikacyjnych Oferenta/ Producenta.
7. Niedostarczenie plomb/etykiet na testy jest jednoznaczne z wykluczeniem Oferenta z dalszego udziału w postępowaniu.
8. Oferent udostępni Zamawiającemu próbki na testy nieodpłatnie.
9. Zamawiający nie przewiduje zwrotu próbek Wykonawcy po zakończonych testach.
10. Testy funkcjonalne zostaną przeprowadzone z uwzględnieniem wcześniej przyjętych kryteriów i ich wag. Kryteria i zasady oceny pozostaną informacją poufną ORLEN S.A., która nie będzie udostępniana Oferentom.

IV. Dokumenty wymagane do dostarczenia wraz z plombą:

1. Protokół odbioru



V. Wymagania szczegółowe
Przedmiot omówiony obejmuje:

L.p.	Wyszczególnienie	Szczegółowy opis
1.	Plomba metalowa - Plomba linkowa typu DOUBLE LOCK biała 2,2 x 400mm	<ul style="list-style-type: none"> metalowy korpus pokryty tworzywem ABS (kopolimer akrylonitrylo-butadieno-styrenowy) elastyczna powlekana stalowa linka o \varnothing 2.2 mm, na stałe zainstalowana w plombie. dwa niezależne od siebie mechanizmy plombujące wewnątrz korpusu plomby, wykluczające możliwość wyprowadzenia linki z plomby po montażu. linka rozplatająca się po przecięciu, co uniemożliwia jej ponowną instalację w mechanizmie plombującym. konstrukcja niepalna i nieiskrząca; kolor: biały możliwość nadruku: indywidualna numeracja sekwencyjna, kody kreskowe, QR lub DataMatrix. kody kreskowe nanoszone laserowo na plastikowej obudowie plomby (jednostronnie lub po obu stronach plomby), umożliwiające właściwy odczyt kodu kreskowego, czyli numeru plomby, który będzie automatycznie przenoszony do systemu i drukowany na dowodzie wydania/ liście przewozowym. Kompatybilna z czytnikami kodów kreskowych. możliwość nanoszenia oznaczeń uformowanych (odkształconych) w plastikowej powłoce korpusu. wytrzymała na próby zerwania zewnętrzne np. gałęzie, wystające elementy oraz wewnętrzne np. ludzi (trudno łamliwa). Plomby muszą posiadać pozytywną opinię Polskiego Towarzystwa Kryminalistycznego z zakresu badań mekhanoskopijnych na skuteczność zamknięcia i prób manipulacji Odporna na warunki klimatyczne (deszcz, wiatr, mróz). <p>Zdjęcia poglądowe:</p>  



2.	<p>Plomba plastikowa - UNIX-L 385 mm</p>	<ul style="list-style-type: none"> • Materiał PP; • wysoka wytrzymałość mechaniczna i atmosferyczna (deszcz, wiatr, mróz). • długość robocza 385 mm; • Plomby muszą posiadać pozytywną opinię Polskiego Towarzystwa Kryminalistycznego z zakresu badań mechanoskopijnych na skuteczność zamknięcia i prób manipulacji • kolorystyka: biały, zielony, żółty, niebieski, czerwony • Wytrzymała na próby zerwania (trwała i mocna linka). • W zamkniętej plombie nie powinno być możliwości wysunięcia linki z otworów w korpusie. • Plomby tej nie można naruszyć obecnie znanymi metodami, bez pozostawienia widocznych śladów prób rozplombowania nie uszkodzając jej. • Kompatybilna z czytnikami kodów kreskowych. • Nadruk kodu kreskowego oraz Logo Zamawiającego naniesione trwale np. laserowo (umożliwiające właściwy odczyt kodu kreskowego, czyli numeru plomby, który będzie automatycznie przenoszony do systemu i drukowany na dowodzie wydania/ liście przewozowym). • Możliwość umieszczenia nadruku: logo i kod kreskowy, numeracja sekwencyjna: <ul style="list-style-type: none"> - ORLEN SHS Biała - ORLEN Kolej Sp. z o.o. - ORLEN Południe S.A. - Jedlicze/PKP Jedlicze i Trzebinia/PKP Trzebinia są wskazywane na etapie zamówień z poszczególnych wydziałów - ORLEN OIL <p>(możliwość przedstawienia innego logo/ napisu na etapie realizacji)</p> <p>Zdjęcia poglądowe:</p> <div data-bbox="669 1256 1068 1433" data-label="Image"> </div> <div data-bbox="1084 1107 1451 1439" data-label="Image"> </div> <div data-bbox="1482 1000 1968 1439" data-label="Image"> </div>
----	--	---



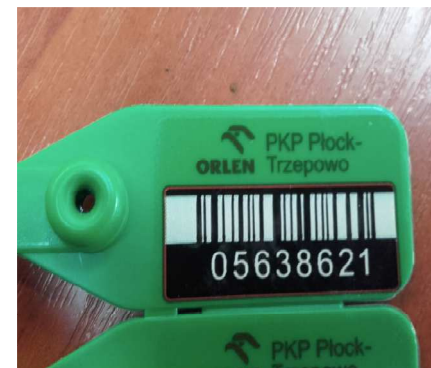
3.	Plomba plastikowa PP 300-340 mm	<ul style="list-style-type: none"> • Materiał PP; • Kolorystyka - kolor niebieski, żółty, zielony, • Nadruk na fladze plomby od strony wyjścia: <ul style="list-style-type: none"> - Czerwone LOGO ORLEN S.A. wytyczne w Załączniku nr 6 do zapytania ofertowego i nazwa stacji PKP Płock – Trzepowo - Logo ORLEN Kolej sp. z o.o. i nazwa stacji OSTRÓW WLKP. ZACHODNI, (możliwe również przedstawienie innego loga na etapie realizacji). • Kod kreskowy typu 128 wypalany laserowo wysokość ok. 5 mm; • Numer 8 - cyfrowy, wysokość cyfr 3 mm; • Robocza długość struny - od osi zamka do końcówki roboczej struny 300- 340 mm; • Średnica robocza struny fi 2,3 mm do 4 mm • Temperatura pracy: (-30 st.C do +50 st. C); • Dostawa plomb - loco zamawiający: <ul style="list-style-type: none"> - Terminal Kolejowy w Płocku - Zakład Bocznica Ostrów Wielkopolski ORLEN Kolej sp. z o.o. ul. Węglowa 1, 63-400 Ostrów Wielkopolski (dostawa możliwa również do innych lokalizacji określonych w umowie) • Plomby pakowane w pasach po 10 szt., w kartonach po 1000 szt. • Numeracja plomb rozpoczyna się od numeru --- do ustalenia z użytkownikiem; • Plomby muszą współpracować z komputerem przenośnym, czytnikiem kodów kreskowych (dalekiego zasięgu); • Plomby muszą posiadać pozytywną opinię Polskiego Towarzystwa Kryminalistycznego z zakresu badań mechanoskopijnych na skuteczność zamknięcia i prób manipulacji <p>Zdjęcie poglądowe:</p> 
----	------------------------------------	--





4. Plomba plastikowa PP
400 mm

- Materiał PP;
- Kolorystyka - kolor żółty
- Nadruk na fladze plomby od strony wyjścia:
 - czarne logo ORLEN Paliwa (możliwe również przedstawienie innego loga na etapie realizacji).
- Numer 7-8 - cyfrowy, wysokość cyfr 3-4 mm (do ustalenia na etapie realizacji)
- Robocza długość struny - od osi zamka do końcówki roboczej struny 400 mm;
- Średnica robocza struny fi 2,3 mm do 4 mm
- Temperatura pracy: (-30 st. C do +50 st. C);
- Dostawa plomb - loco zamawiający - ORLEN Paliwa Płocku ul. Długa i/lub ORLEN Transport ul. Chemików (dostawa możliwa również do każdej lokalizacji Zamawiającego)
- Plomby pakowane w pasach po 10 szt., w kartonach po 1000 szt.
- Numeracja plomb rozpoczyna się od numeru - do ustalenia z użytkownikiem na etapie realizacji;
- Plomby muszą posiadać pozytywną opinię Polskiego Towarzystwa Kryminalistycznego z zakresu badań mechanoskopijnych na skuteczność zamknięcia i prób manipulacji

Zdjęcia poglądowe:





5.	Plomba na butelkę na próbki paliwa żeglugowego	<ul style="list-style-type: none"> • Kolor plomby – dowolny; • Na fladze plomby: 8-cyfrowa numeracja kolejna, wysokość numerów 5mm. • Nie jest wymagany kod kreskowy ani logo/firma • Produkt musi spełniać warunek - otwór na plombę na butelce Zamawiającego i zakrętce, przez który musi przejść pasek plomby ma 2,5mm. <p>Zdjęcie poglądowe:</p> 
6.	Etykieta plombująca na próbki 100x20	<ul style="list-style-type: none"> • Plomby samoprzylepne 100x20 • Kolor: Czerwony • Nadruk trwały w kolorze czarnym, zawierający logo spółki, serię (2-5 znaków) i numer (7-8 cyfr) - numeracja sekwencyjna, np. od 0000001. Algorytm nadawania serii zostanie przekazany po podpisaniu umowy. <p>Zdjęcie poglądowe:</p> 



7.	Plomby do opakowań typu Big-Bag	<p>Plomby do zabezpieczania opakowań typu Big-Bag</p> <p>SPECYFIKACJA:</p> <ul style="list-style-type: none">• materiał: polipropylen odporny na warunki atmosferyczne• komora zaciskowa wzmocniona wkładką metalową• temperatura stosowania -40 C do +80 C• min 7 kolców o wysokości 4-6 mm, rozmieszczonych po obwodzie po całkowitym zamknięciu plomby• po całkowitym zaciągnięciu plomby dopuszcza się max prześwit do 10mm• Wymagane atesty z Laboratorium Kryminalistycznego KGP lub Instytutu Mechaniki Precyzyjnej. Badanie ma być wykonane we współpracy ze specjalistami z zakresu badań mechanoskopijnych Centralnego Laboratorium Kryminalistycznego Komendy Głównej Policji. <p>WYMIARY PLOMBY:</p> <ul style="list-style-type: none">• długość operacyjna 262 mm,• długość całkowita 330 mm,• szerokość paska 7,5 mm• wielkość flagi 22x68 mm <p>Kolory plomb: czerwony, pomarańczowy, żółty, zielony, biały.</p> <p>Na fladze plomby:</p> <ul style="list-style-type: none">• z jednej strony napis: ANWIL S.A. LN (możliwe również przedstawienie innego napisu na etapie realizacji).• z drugiej strony białe pole na całej powierzchni flagi przeznaczone pod nadruk/odciśnięcie daty, dlatego tworzywo w tym miejscu musi posiadać twardość umożliwiającą odcisnięcie czytelnej daty. <p>Zdjęcia poglądowe:</p> <div data-bbox="949 1078 1771 1388"></div>
----	---------------------------------	--



8. Zaciągaczka do plomb
typu H

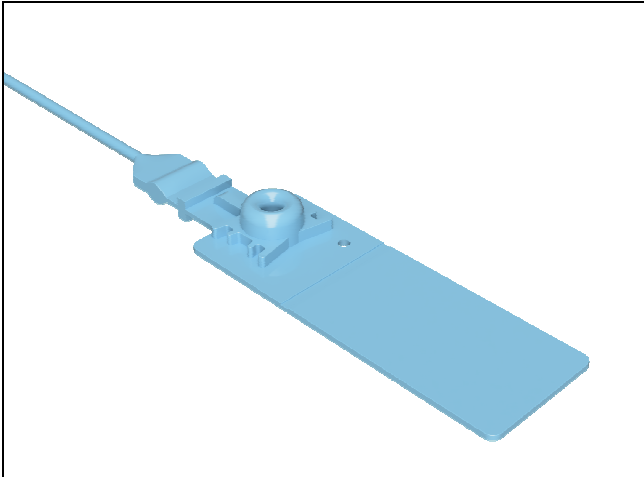
ZACIĄGACZKI DO PLOMB

Zaciągacz typu H do plomb plastikowych - przystosowany do zaciskania plomb z możliwością obcinania końcówek. Zastosowanie - zaciągacz ma zagwarantować skuteczne zabezpieczenia opakowania poprzez maksymalne dociągnięcie plomby.

Zdjęcie poglądowe:





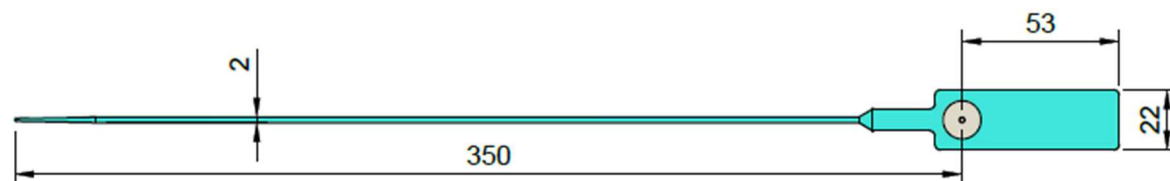
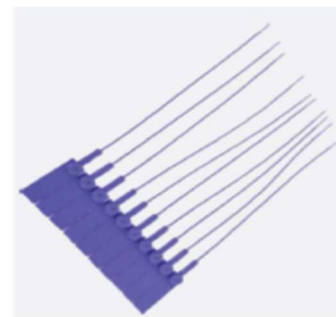
9.	Plomby kolejowe	<p>Plomby kolejowe SPECYFIKACJA: Plomba plastikowa do zamykania wagonów z produktem - typ plomby MULTI SIL 350 lub podobny</p> <ul style="list-style-type: none">• materiał : polipropylen odporny na warunki atmosferyczne• komora zaciskowa wzmocniona wkładką metalową• temperatura stosowania -40 C do +80 C• kolor plomby: niebieski <p>WYMIARY:</p> <ul style="list-style-type: none">• długość operacyjna 352 mm,• długość całkowita 420 mm,• szerokość paska 3-4 mm• wielkość flagi 22x68 mm <p>ZNAKOWANIE:</p> <ul style="list-style-type: none">• Na jednej stronie flagi laserowo grawerowany napis trzyczęściowy zapewniający trwałość nadruku - napis na fladze: PKP Włocławek Brzezie ANWIL S.A. Pakownia Nawozów LN (możliwe przedstawienie innego napisu na etapie realizacji). <p>Zdjęcie poglądowe:</p>  A 3D perspective rendering of a blue plastic railway seal. It consists of a long, flat rectangular base (the flag) with a small circular hole near one end. A short, thicker section (the handle) is attached to the other end, featuring a small circular protrusion in the middle.
----	-----------------	--



10. Plomba numerowana
Multi Sil 350

- plomba plastikowa typ Multi Sil 350 lub podobny z unikalnym metalowym mechanizmem zaciskającym
- regulowana długość przewlecarki
- wymiary:
 - długość całkowita 400 mm
 - długość operacyjna 350 mm
 - flaga - pole do nadruku 20x42 mm
- tworzywo: polipropylen (PP)
- komora zaciskowa – stal galwanizowana
- wytrzymałość na zrywanie 15 kg
- zakres temperaturowy: od -20°C do +60°C
- numeracja sekwencyjna w standardzie
- kolory pastelowe: żółty, czerwony, niebieski, zielony i biały

Rysunek/Zdjęcie poglądowe/e:



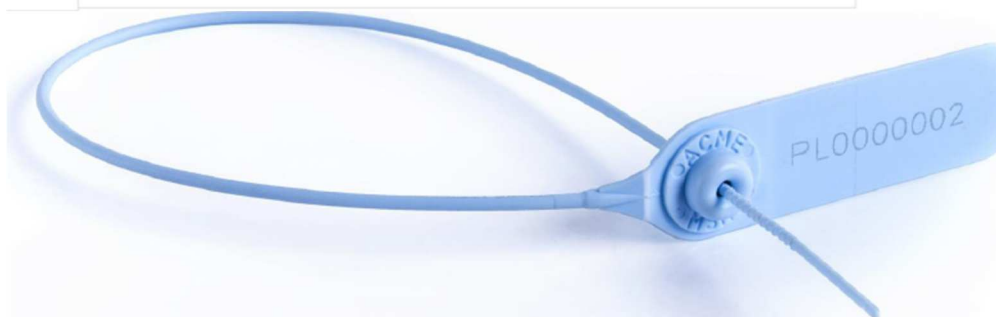
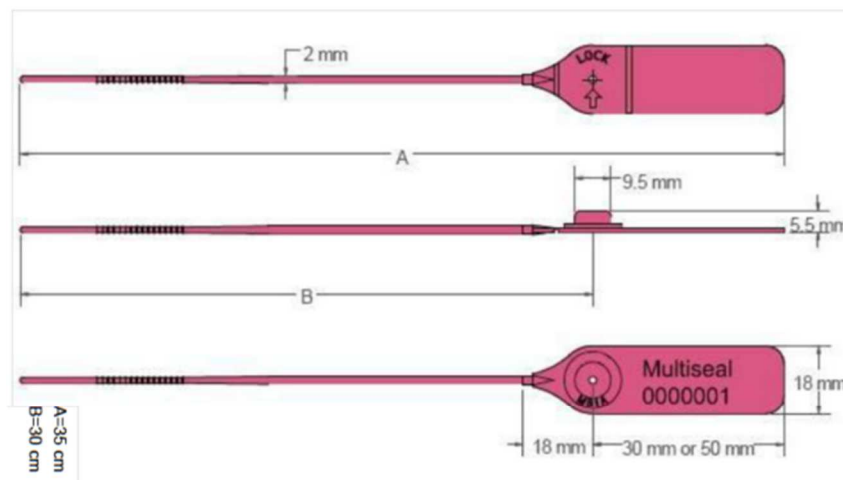


11.	Plomba zabezpieczająca 30x11 e-1007	<ul style="list-style-type: none">• Kolor plomby – biały• krucha• nadruk czarny• numeracja (000001/2026 - 005000/2026) - (możliwe przedstawienie innej numeracji/napisu na etapie realizacji).• wymiar: 30x11• sposób mocowania: trwałe przyklejenie do obudowy urządzeń elektronicznych• zabezpieczenie: przerwanie przy próbie odklejenia• 2 linie o wysokości 2 mm oraz jedna linia (środkowa) o wysokości 3 mm
12.	Plomba plastikowa linkowa typu SUPER SCUT TWIST 30cm	<p>Plomba linkowa typu SUPER SCUT TWIST 30cm</p> <ul style="list-style-type: none">• Kolor: CZERWONY• Długość linki: 60 cm• Wymiary całkowite korpusu: 26x11x28mm, wielkość flagi: 28x10mm• Mechanizm rotacyjny powodujący nawinięcie linki na bębenek obracający się tylko w jednym kierunku• Wytrzymałość na zgniatanie: około 30kg (300 N)• Odporność na warunki klimatyczne: -40oC do +100oC• Dostawa plomb - ORLEN Kolej sp. z o.o. ul. Michałki 25, 80-716 Gdańsk (dostawa możliwa również do innych lokalizacji określonych w umowie) <p>Zdjęcia poglądowe:</p> <div></div>



13. Plomba typ Multi Seal
35 cm

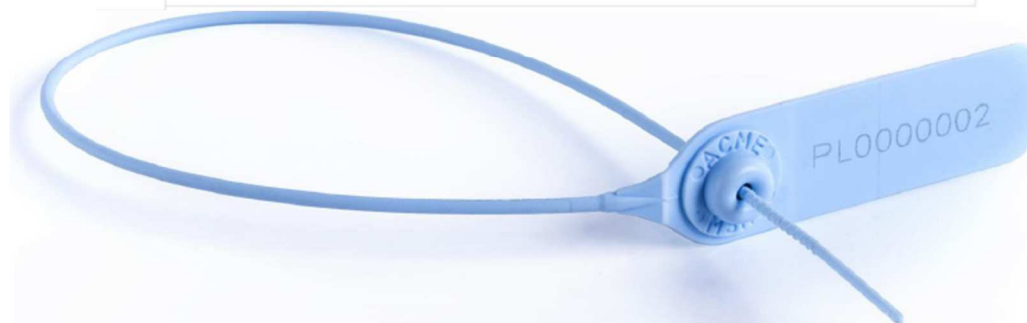
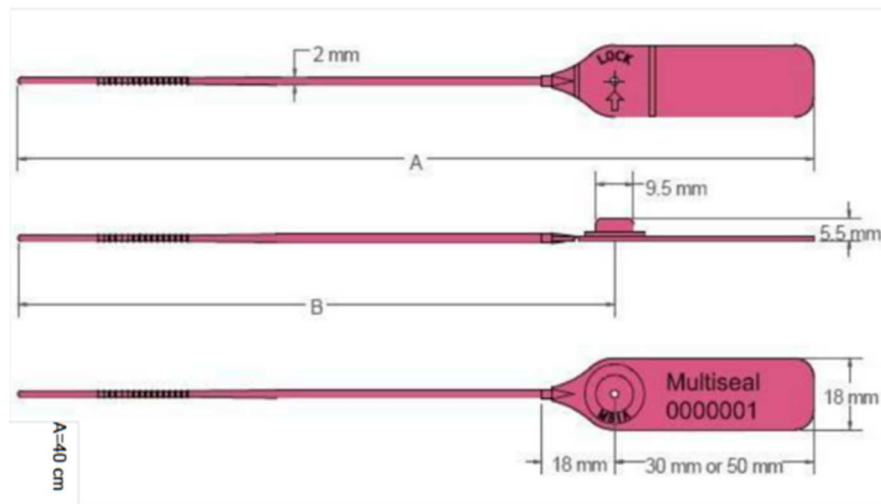
- Typ Multi Seal lub podobny
 - Materiał: Polipropylen
 - Długość operacyjna 30cm, całkowita 35cm
 - Szerokość paska: 2 mm
 - Oznaczenie: numeracja sekwencyjna 7-mio cyfrowa
 - Możliwość nadruku: logo, kodów kreskowych
 - Odporność na zrywanie: 15 kg
 - Certyfikat Laboratorium Kryminalistyki o braku możliwości manipulacji po poprawnym zamknięciu plomby bez widocznych śladów.
 - Kolor biały, czerwony
- Zdjęcia poglądowe:





14. Plomba typ Multi Seal 40 cm

- Plomba typ Multi Seal lub podobny 40 cm
- Materiał: Polipropylen
- Długość operacyjna 33cm, całkowita 40cm
- Szerokość paska: 2 mm
- Oznaczenie: numeracja sekwencyjna 7-mio cyfrowa
- Możliwość nadruku: logo, kodów kreskowych
- Odporność na zrywanie: 15 kg
- Certyfikat Laboratorium Kryminalistyki o braku możliwości manipulacji po poprawnym zamknięciu plomby bez widocznych śladów.
- Kolor: biały

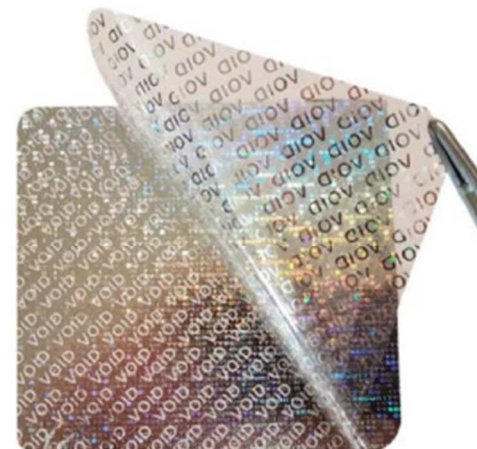




15. etykieta plombowa NH-210 z nadrukiem 20x10mm

- NH-210 etykieta plombowa z nadrukiem 20x10mm / OSBL
- samoprzylepna etykieta plombująca
- folia holograficzna po odklejeniu napis VOID
- po odklejeniu widoczny napis holograficzny SECURITY
- folia odporna na czynniki atmosferyczne i chemiczne
- możliwość wykonania nadruku: logo, kod kreskowy, numer, numeracja seryjna
- etykiety nawijane na rolkę
- rolka - 250 szt. etykiet

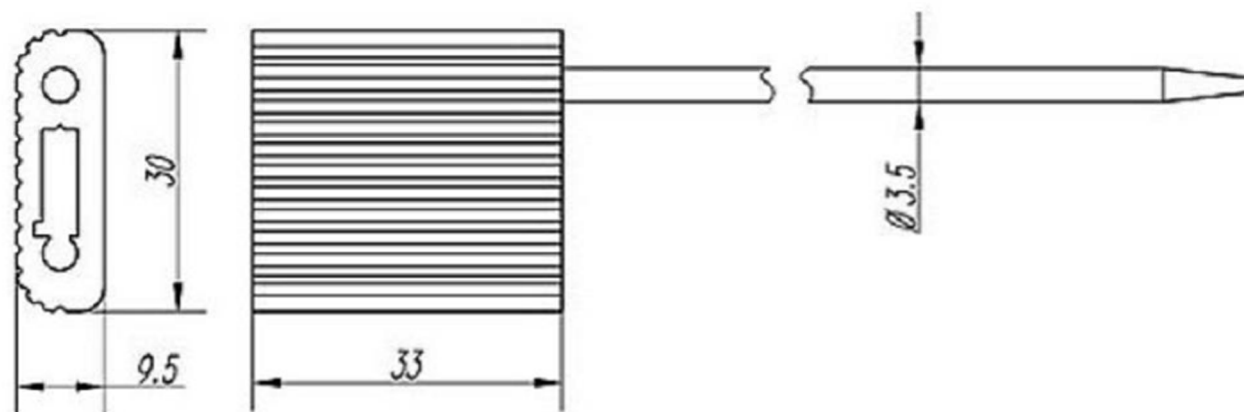
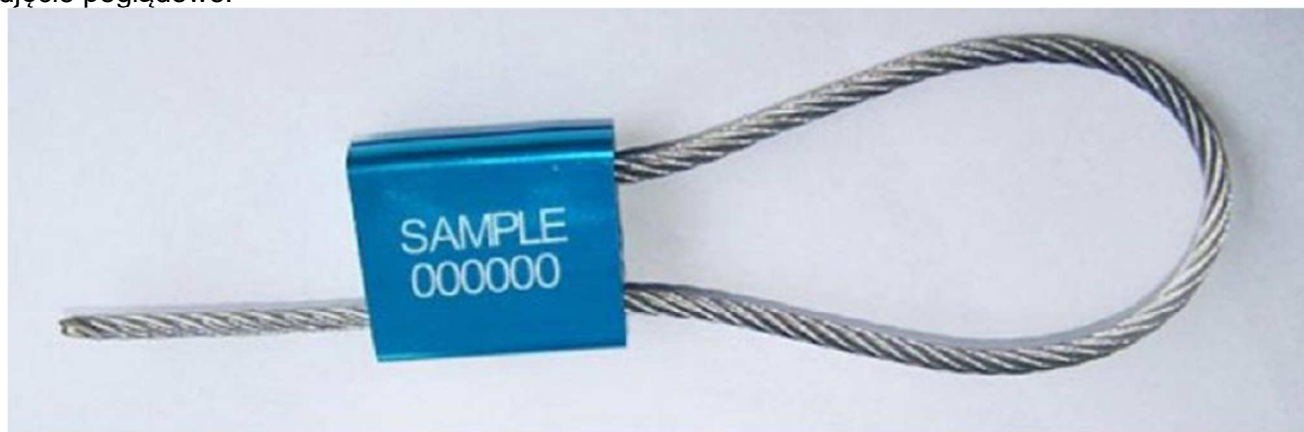
Zdjęcie poglądowe:



16. Plomba kablowa csk
1,5x500mm

- długość linki stalowej: 500 mm
- średnica linki stalowej: 1,5 mm
- tworzywo: stop aluminium odporny na korozję, drut-splot wielowarstwowy
- niepowtarzalna numeracja sekwencyjna
- Odporność na zrywanie: 650Kgf

Zdjęcie poglądowe:





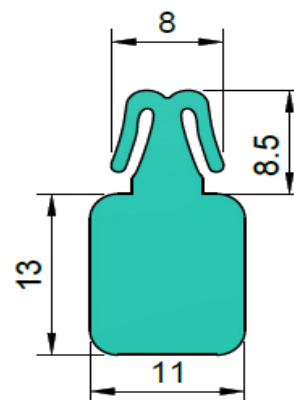
17.	Plomba typu TWISTER	<ul style="list-style-type: none">• Materiał PC• Plomba bębenkowa, składa się z korpusu oraz zainstalowanego w nim trwale bębena z odrywającym kluczykiem.• Korpus plomby transparentny (dopuszczalne lekkie zabarwienie). Korpus plomby powinien posiadać właściwości fluorescencyjne.• Element ruchomy (bębenek) w minimum 6 kolorach, preferowane: żółty, czerwony, zielony, niebieski, fioletowy, pomarańczowy• transparentny korpus, min. 6 kolorów bębena• Plomby wyposażone w żyłkę stalową o długości 600 mm w otulinie silikonowej . Średnica żyłki z otuliną 0,65 mm przy czym średnica samej żyłki stalowej 0,5-0,55 mm.• Konstrukcja plomby ma wykluczać generowanie iskier.• Nadruk trwały - preferowany laser/grawer w kolorze czarnym. Na fladze plomby: logo spółki, seria(min. 5 znaków) i numer (min. 6 cyfr) - numeracja sekwencyjna. Algorytm nadawania serii zostanie przekazany po podpisaniu umowy.• Nadruk numeru plomby na bębnie oraz odłamywanym kluczyku.
-----	---------------------	---



18. Plomba do saszetki na klucze

Plomba do saszetek na klucze 500 szt. /opakowanie
Plombowanie bezpiecznych saszetek ze specjalną komorą plombującą
Otwarcie saszetki tylko po złamaniu plomby
Do ręcznego założenia
Bez wymagania narzędzia tnącego przy zdjęciu
Kolor żółty z numeracją w standardzie (7 cyfr)
Materiał polistyren
Zakres temperatur -20C do 80C

Przykładowe wymiary poniżej:



Zdjęcie poglądowe:





19. Plomba do woreczków z kluczami

Charakterystyka

- uniwersalna plomba plastikowa pasująca do większość komór plombujących dostępnych na rynku (w tym do oryginalnych komór firmy Envopak)
- łatwa i intuicyjna aplikacja
- ingerencja w plombę skutkuje wyłamaniem plastikowych haczyków – jasna informacja o naruszeniu zabezpieczenia

Wymiary

- wysokość: 24 mm
- szerokość: 11 mm

Nadruki

- kolejna, niepowtarzalna 7-cyfrowa numeracja
- nadruki w kolorze czarnym na tle koloru plomby

Kolor

- czerwony
- niebieski
- zielony
- biały
- żółty
- pomarańczowy

Pakowanie

- łączone w paski po 10 szt.
- komplet łączony 250 szt.

Zdjęcie poglądowe:





20. Plomby do drzwi i bram

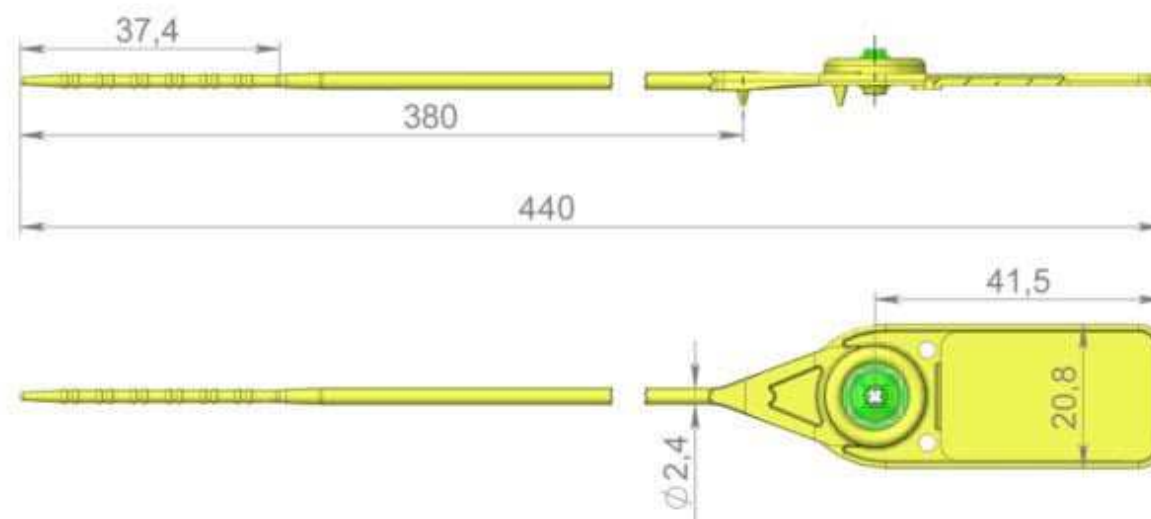
Dane podstawowe:

- Materiał: Polipropylen
- Długość robocza: 350 [mm]
- Średnica struny: 2.4 [mm]
- Rodzaj zamykania: zaciągana ręcznie
- Sposób demontażu: ręcznie (pozostawia widoczny ślad), brak możliwości ponownego użycia
- Zakres temperaturowy: -50 do +120 [0C]

Nadruki:

- Laser: numeracja sekwencyjna – w standardzie
- Opcje nadruku: Logo, nazwa, kod kreskowy.
- Pakowanie: Pakiet: 5 szt.

Schemat poglądowy:





21. Plomby jednorazowe do pojemników IBC

- Jednorazowa plomba plastikowa, strunowa o regulowanej długości przewleczonej.
- Materiał: polipropylen (PP) wyposażona w metalowy mechanizm zaciskowy.
- Długość całkowita: 350-400 mm.
- Długość operacyjna: minimum 300 mm.
- Średnica przewleczonej: 2,0-2,5 mm.
- Wymiary płytki opisowej: około 20 x 50 mm.
- Plomby posiadające indywidualną numerację sekwencyjną i nadruk ORLEN OIL (możliwe przedstawienie innego nadruku na etapie realizacji).
- Kod kreskowy
- Kolor plomb: biały.
- Minimalna siła zrywająca 15-25 kg.
- Odporność na manipulacje: test cofnięcia, test skręcania, test rozciągania.
- Wytrzymałość na pękanie w ujemnych temperaturach, oraz mocne zgięcia (zakres temperaturowy od -30°C do +60°C)
- Brak odkształceń lub rozszczelnienia przy ekspozycji na światło UV (test 48h).
- Certyfikaty: ISO 9001, deklaracja zgodności materiałowej.
- Pakowanie: mata 10 szt., karton 1000 szt.
- Plomby muszą posiadać pozytywną opinię Polskiego Towarzystwa Kryminalistycznego z zakresu badań mechanoskopijnych na skuteczność zamknięcia i prób manipulacji
- Plomby muszą współpracować z komputerem przenośnym, czytnikiem kodów kreskowych (dalekiego zasięgu)

